

## ARRÈTS BÉTON

### Panneau de coffrage PVC

## Fiche technique

### DESCRIPTION

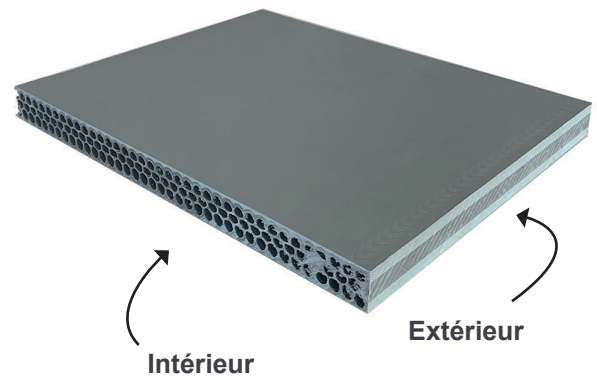
Le panneau de coffrage en PVC convient à toutes les applications standard de coffrage quels que soient les besoins du chantier.

Par rapport aux panneaux de coffrage conventionnels en contreplaqué de même épaisseur, le panneau de coffrage en PVC possède une déformation plus importante. Par conséquent, des supports de faible distance doivent être prévus sur le chantier.

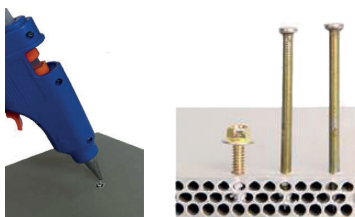
Aucune huile de coffrage / agent de démoulage n'est nécessaire.

L'utilisation d'huile de coffrage/d'agent de démoulage organique a un effet négatif sur le panneau de coffrage en PVC.

Comme le plastique se dilate à des températures élevées, le panneau de coffrage en PVC a une utilisation limitée pour la création de béton apparent. S'il est manipulé avec soin, le panneau de coffrage en PVC peut être réutilisé jusqu'à 100 fois (informations du fabricant et du client).



Ref.	L	I	Ep.	Pcs/Pallet
124TSP250125	200 cm	50 cm	21 mm	112
124TSP200050	250 cm	125 cm	21 mm	56



**Facile à réparer avec de la colle chaude**  
**Facile à clouer ou à visser**

### AVANTAGES

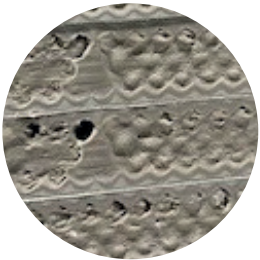
- Réutilisable jusqu'à 100 fois
- Réutilisation élevée par rapport aux panneaux de coffrage en bois
- Économie de coûts grâce à sa réutilisation
- 100 % étanche, il peut être utilisé dans un environnement humide
- Léger, montage possible sans grue ni autre appareil de levage et de manutention
- Peut être facilement coupé, percé et cloué
- Aucun agent de démoulage requis
- Démontage et nettoyage facile grâce à la surface très lisse du panneau
- Ne se déforme pas
- Respectueux de l'environnement, 100 % recyclable



## ARRÈTS BÉTON

### Panneau de coffrage PVC

## Fiche technique



En raison de la dilatation thermique des gaz à l'intérieur pendant la production, il est possible que des trous individuels ne soient pas scellés. Cela n'affecte pas la pénétration du béton.

### UTILISATION

#### Sciage

Le panneau de coffrage en PVC peut être scié avec des scies à bois standard.

#### Vissage / Clouage

Le panneau peut être vissé ou cloué sans effort. Afin de s'assurer que la surface reste plane après le retrait des vis ou des clous, la partie du panneau autour du trou peut être repoussée à l'aide d'un marteau plat.

#### Nettoyage après utilisation

Aucun objet métallique solide ou grattant ne peut être utilisé pour le nettoyage (par exemple, des grattoirs à pointe de carbure). Enlever les résidus de béton après le nettoyage avec un nettoyeur rotatif ou, si nécessaire, avec un grattoir à béton. L'utilisation d'eau n'est pas dangereuse pour le panneau de coffrage en PVC.

- Nettoyage à la main : des truelles plates, des spatules ou encore des morceaux de bois suffisent pour enlever le béton restant. Le reste peut être enlevé avec un gant de cuir.
- Nettoyage avec brosse rotative : pour éviter tout dommage, seul un tampon en plastique doit être utilisé avec le disque de rotation.
- Nettoyage avec un nettoyeur haute pression : nous recommandons un nettoyeur haute pression comme méthode de nettoyage la plus moderne et la plus efficace. La consommation d'eau est extrêmement faible.
- Nettoyage industriel : dans la machine de nettoyage, il est important de s'assurer que des brosses en plastique appropriées sont utilisées.

### RÉPARATION DE PETITS DÉGÂTS

Les trous plus grands de clous ou de vis et les dommages mineurs (par exemple, écaillage sur les bords) peuvent simplement être scellés avec un adhésif thermofusible courant et aplatis avec une lame tranchante.

### MATÉRIEL

- Chlorure de polyvinyle (PVC)
- Sans substances extrêmement préoccupantes selon la liste candidate de l'ECHA (règlement REACH)

### EMBALLAGE

Sans composés halogénés, colorants azoïques, retardateurs de flamme.

# ARRÈTS BÉTON

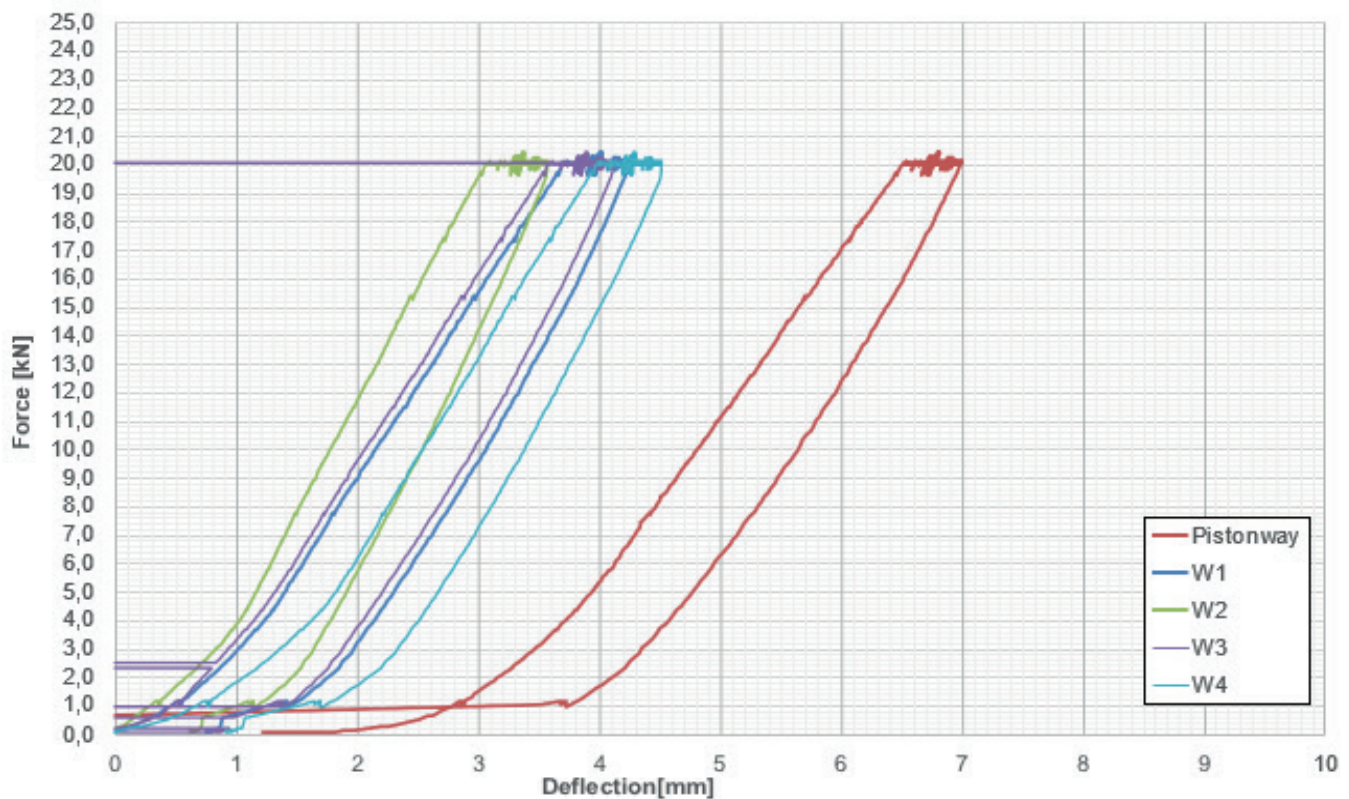
## Panneau de coffrage PVC

### Fiche technique

#### PROPRIÉTÉS

Propriétés générales	
Multipliez la convivialité (spécifications du fabricant)	Jusqu'à 100 fois
Type de panneau	Panneau de coffrage
Épaisseur	21 millimètres
Épaisseur de tolérance	+/- 0,5 millimètres
Poids	12 kg/m <sup>2</sup> (épaisseur 21mm)
Largeur de production (largeur maximale)	1250 mm
Longueur de production (longueur maximale)	2500 mm
Autres caractéristiques	
Traitement	Chantier : comme le bois Usinage industriel : avec une géométrie de coupe et de perçage optimisée

#### TEST DE CHARGE



#### Note

Ces données sont approximatives et peuvent varier en fonction de la méthode de production et de la fabrication des échantillons et ne peuvent donc pas être simplement transférées aux produits transformés. L'application ou l'utilisation du panneau de coffrage en PVC pour une application spécifique doit être vérifiée par l'utilisateur final. Les données techniques ne sont qu'une aide à la planification. Ils ne représentent pas des propriétés garanties car des matériaux recyclés sont utilisés pour la production.

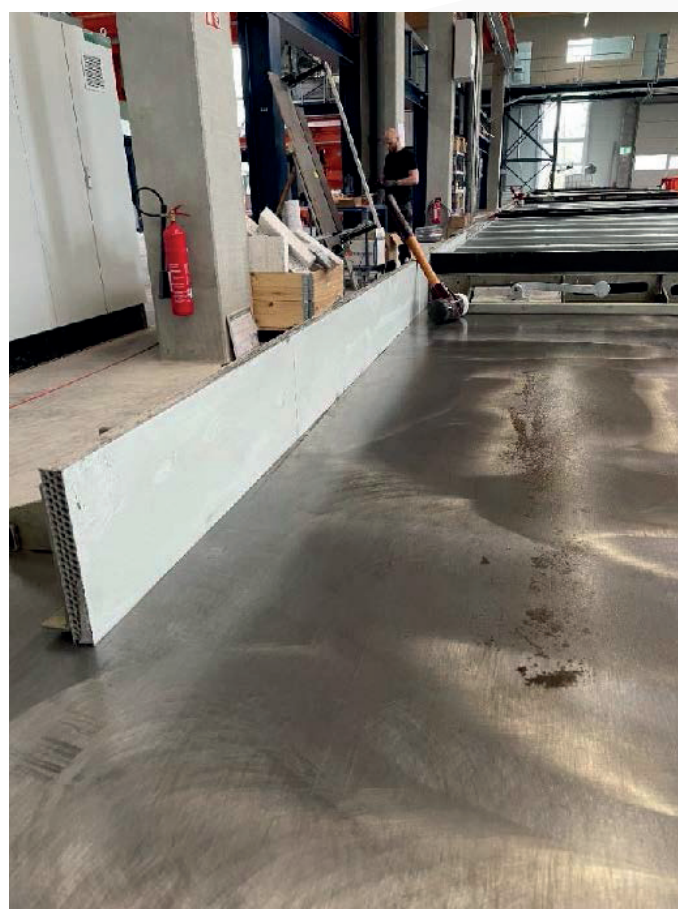
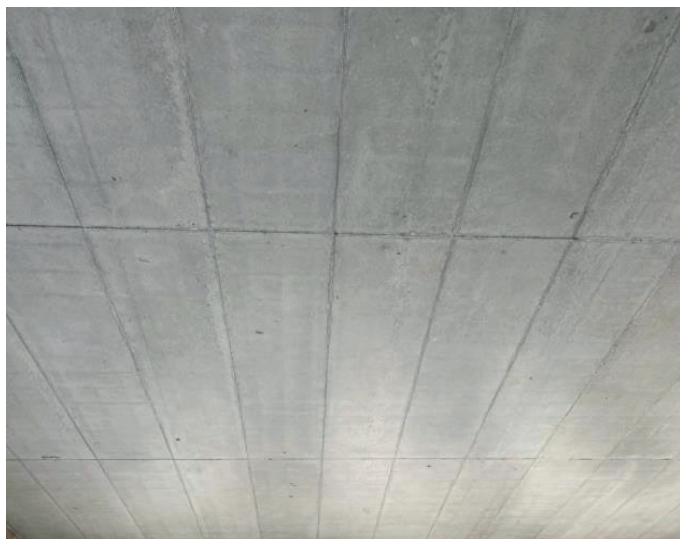


## ARRÈTS BÉTON

### Panneau de coffrage PVC

Fiche technique

#### EXEMPLES D'APPLICATION



Les informations contenues dans cette fiche produit sont basées sur l'état actuel des connaissances techniques. Nous nous réservons le droit de procéder à toute modification sans préavis. BMWill décline toute responsabilité concernant la précision des renseignements publiés dans cette fiche produit et les éventuelles erreurs d'impression.

Août 2022